

**VALTRA**

Power Partner

*Né en forêt*





# Made in Finlande

## Une usine au milieu des forêts

A 1 heure d'avion au nord de Helsinki, la capitale Finlandaise, Suolathi dévoile son complexe industriel au milieu de la forêt. L'ensemble des tracteurs Valtra destinés au marché européen est fabriqué dans cette usine certifiée ISO 9001.

La chaîne de production est représentée dans son intégralité puisque le site comprend une unité de production de transmission, d'assemblage de tracteur ainsi qu'un bureau d'étude à dimension internationale.

Chaque année plus de 10 000 tracteurs sortent dans cette usine où plus de 80% de la production est exportée.



**Valtra - Une philosophie scandinave** 2

**Plus qu'un tracteur, un Concept** 3

**Une transmission à toute épreuve** 4

**Cabine forestière et poste inversé « Twin Trac »** 5-6

**Autres options spécifiques** 7-8

**3 et 4 cyl. de 74 à 101 cv - Série A et N82/92** 8-9

**4 cyl. de 110 à 160 cv - Série N** 10-11

**6 cyl. de 133 à 211 cv - Série T** 12-13





## Valtra - Une philosophie scandinave

### De Bollinder Munktells à Valtra

Les tracteurs Valtra sont nés de la coopération de plusieurs constructeurs dont la réputation n'est plus à faire.

Une grande histoire qui débute en 1913 avec les tracteurs Munktells. L'association du savoir faire de cette marque avec Bollinder puis Volvo donnera plus tard naissance aux célèbres tracteurs Volvo BM.

En 1979, Valmet et Volvo BM, les deux plus grands fabricants de tracteurs scandinaves fusionnent. La nouvelle gamme de tracteurs Volvo BM Valmet s'est imposée comme leader sur le marché des pays nordiques.



**VOLVO BM**

En 2001, les tracteurs portent désormais un nouveau nom: VALTRA. (VALmet TRActeur)

Aujourd'hui, fabriqués en Finlande et au Brésil (production réservée au marché sud américain), les tracteurs Valtra sont exportés dans plus de 75 pays à travers le monde.



**VALMET**



**VALTRA VALMET**



**VALTRA**



# Plus qu'un tracteur, un Concept

## Des tracteurs « A la carte »

Les tracteurs Valtra sont fabriqués uniquement sur demande.

Ce système permet de personnaliser votre tracteur en fonction des exigences de votre entreprise. C'est aujourd'hui la manière la plus efficace et productive pour fabriquer des tracteurs. Les spécifications du produit correspondent parfaitement à vos besoins et à vos attentes. Cette technique de fabrication des tracteurs est une exclusivité Valtra.

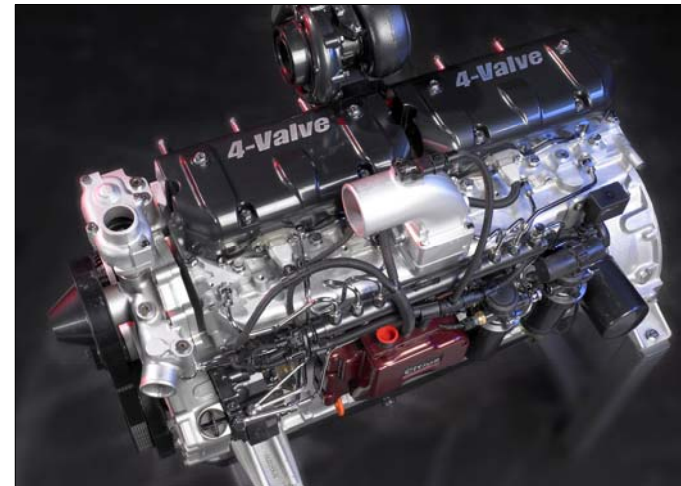


*En 1988, Valmet bouleverse le monde du tracteur en introduisant le choix de la couleur du tracteur. Ainsi est né le concept de fabrication des tracteurs « à la carte »*

Le système « à la carte » facilite la personnalisation des tracteurs tout en offrant plus d'un demi millions de combinaisons possibles.

## Une motorisation légendaire

Tout les tracteurs Valtra sont motorisés par SiSuDiesel. Ce célèbre motoriste finlandaise fournit aussi de nombreux constructeurs issu du milieu agricole, forestier et industriel.



## Avantages des moteurs SiSu

Né des toutes dernières évolutions technologiques en termes d'injections, les nouvelles motorisations Common Rail SiSu (*voir modèles*) répondent au normes de pollution les plus strictes.

- Injection précise à haute pression pour réagir efficacement au changement de taux de charge
- Couple élevé à bas régime pour faciliter les démarrages ou l'engagement des outils de forte puissance
- Augmentation du couple lorsque le moteur est sollicité
- Conception fiable propre au motoriste: Chemises humides avec supports intermédiaires pour la réduction des vibrations et de l'usure entre le piston et le cylindre
- Accès facile à l'entretien du côté froid du moteur
- Démarrage à froid



# Une transmission à toute épreuve

La transmission a été développée pour répondre aux attentes des utilisateurs en terme de facilité de prise en main et de fiabilité. En avant, comme en arrière avec poste inversé, l'ensemble de commandes est intégré pour faciliter la conduite du tracteur. Selon les modèles, l'utilisateur peut choisir de la transmission entièrement mécanique à la transmission 3DPS HiTech avec inverseur sous charge et automatismes.



## **Inverseur hydraulique HiTech**

L'inverseur hydraulique Valtra autorise des changements de sens de marche sous charge tout en douceur. La présélection d'une vitesse en marche avant et arrière et la sensibilité réglable permettent d'adapter la réactivité d'inversion en fonction des travaux les plus divers.

Très intuitive la commande du frein de parking est directement intégrée à l'inverseur.

## **Automatisme**

La manipulation de certaines machines nécessite toute l'attention du conducteur. Partie de ce constat, Valtra propose plusieurs automatismes de transmissions destinés à optimiser la conduite du tracteur tout en facilitant son utilisation.

### **Auto 1 et Auto 2**

Ces 2 automatismes permettent selon le choix du conducteur d'adapter les rapports DPS en fonction de la charge et du régime moteur.

### **Autotraction**

Ce mode permet de conduire comme avec une boîte de vitesse automatique.

« J'accélère, le tracteur démarre. Je freine, il s'arrête. »



## **Gamme de vitesse rampante**

En standard, la majorité des tracteurs Valtra est équipée d'une boîte de vitesse intégrant la gamme rampante. Autorisant des vitesses d'avancement minimales au régime de travail, cette gamme est particulièrement appréciée pour les travaux au broyeur.



## **Pont avant et prise de force industrielle et proportionnelle**

Les contraintes en milieu forestier exigent des produits avec une qualité de fabrication irréprochable. Les composants Valtra sont de ce fait rigoureusement sélectionnés pour répondre à un cahier des charges très strictes. Le pont avant, la prise de force n'échappe pas à la règle puisque une configuration industrielle renforcée permet d'accepter les machines les plus contraignantes.

La prise de Force proportionnelle disponible en option est, quant à elle, idéale pour la traction des remorques à pont moteur.



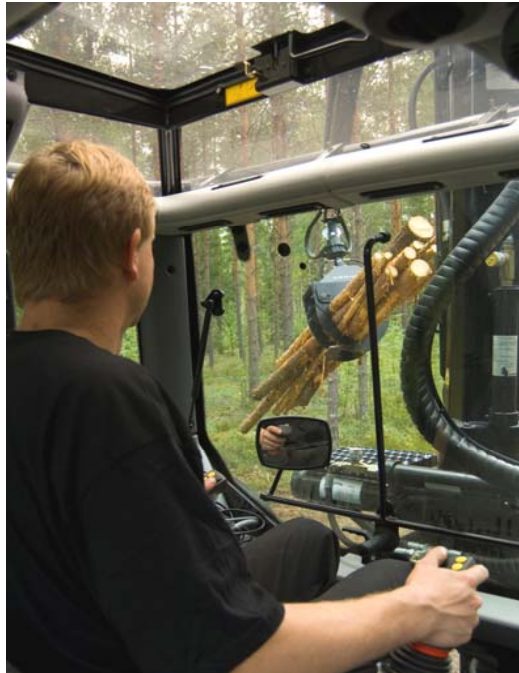
# Cabine forestière

## Une cabine adaptée

La cabine forestière est une exclusivité Valtra.

Elle présente un toit vitré panoramique à l'arrière offrant une visibilité optimale sur l'ensemble des outils arrières et ce quelque soit leur hauteur et leur porté au travail.

Très plébiscitée au lamier, avec une grue ou une abatteuse forestière, cette cabine dispose d'une structure protégée par un arceau de sécurité métallique. Des vitres en polycarbonate sont disponibles sur demande.



*Quatre phares arrière orientables et des feux latéraux supplémentaires, tous protégés, optimisent la visibilité pour vos travaux nocturnes.*





## Poste inversé Twin Trac

### Poste inversé « Twin Trac »

Le Twin Trac Valtra a été développé pour les applications les plus multiples.

Cette Option, montée d'usine, a été développée pour que le chauffeur retrouve un confort de conduit identique en marche arrière comme en marche avant tout en bénéficiant d'une visibilité inégalé sur les outils arrière.



Le siège principal tourne à 180° accompagné de son accoudoir de contrôle (voir modèle). Pour passer de la conduite traditionnelle à la conduite inversé, l'espace en, cabine est tel que le chauffeur n'est pas obligé de se lever.

A l'arrière, on retrouve le pilotage des freins, de l'accélérateur et le volant spécifique avec son inverseur de marche sous charge. Un écran de contrôle indépendant ou intégré à l'accoudoir Advance fournit l'ensemble des informations relatives à l'avancement, la transmission et à la prise de force.



Bénéficiant ainsi de l'ensemble des commandes principales, le chauffeur peut rester parfaitement concentrer sur le travail de son outil arrière.

**Avec sa maniabilité et sa visibilité accrue, le tracteur devient alors un véritable automoteur.**





## Autres options spécifiques



### **Une conception de spécialistes**

Les pays scandinaves sont reconnus pour leur connaissance du milieu forestier. L'exploitation des forêts est d'ailleurs la première industrie en Finlande.

Profitant de ces origines, les tracteurs Valtra proposent donc d'usine un bon nombre d'options indispensables aux applications forestières.

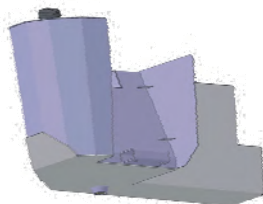
Ils sont également prédisposés à accueillir de nombreux équipements additionnels: Les blindages, les supports de grues forestières, treuils et autres peuvent ainsi très facilement être adaptés sur la structure du tracteur et ceux sans modifications majeures.

De nombreux constructeurs spécialisés travaillent aujourd'hui avec Valtra. Tous sont unanimes:

**« Le Valtra est une référence en forêt »**

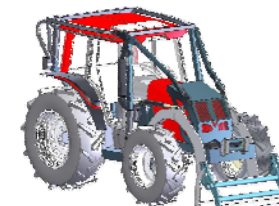
### **Protections d'origine**

Sans protections spécifiques, l'ensemble de la gamme est prédisposée à l'utilisation en forêt de part sa conception de base avec une garde au sol importante et une partie inférieure du tracteur dépourvu d'éléments électriques ou flexibles hydrauliques susceptibles d'être arrachés. L'ensemble du tracteur est pensé pour éviter toute source d'arrachement. La batterie peut ainsi être accueillie dans un emplacement protégé.



Les réservoirs sont intégrés au châssis (série A et T) ou lorsqu'ils sont en plastique (Série N) remplacés par une fabrication métallique.

### **Blindages spécifiques**



Les blindages sont des équipements additionnels adaptés par quelques spécialistes.

Équipements très spécifiques et adaptés, à la demande pour chaque exploitation, ils sont facilement compatibles avec la structure des tracteurs Valtra.

Protections inférieures, de cabine, grilles de vitres ou polycarbonate viennent prendre place sur des tracteurs parfois devenus de véritables débusqueurs.







### **Coupleur Hi-Trol**

En option, le coupleur Hi-Trol assure une liaison souple entre le moteur et la transmission. Sans entretien spécifique, le coupleur facilite les démarrages en charges, garantie souplesse et progressivité au cours des inversions et démarrages et assure une grande précision de conduite du tracteur.

### **Kit pression d'air**

Un dispositif comprenant un compresseur, une réserve d'air et un accouplement pour soufflette peut équiper d'origine le tracteur. Idéal pour souffler les outils et radiateurs. Ce système est également utilisé par le freinage pneumatique et la suspension avant des 6 cylindres.

### **Control Stop automatique**

Pour les travaux en poste fixe, un contrôleur d'arrêt automatique est disponible en option. Les différents capteurs sur le tracteur sont contrôlés en permanence. Si le système détecte une anomalie, le moteur est automatiquement coupé.



### **Ailes arrière forestières**

L'aile arrière standard peut être remplacée par une aile fixe beaucoup plus courte et rigide. Celle-ci facilite également la mise en place d'un blindage additionnel.



### **Chargeur frontal**

Les bâtis chargeur peuvent être montés d'usine. Idéals pour la manutention de grumes.

### **Système hydraulique performant**

Parce que les besoins hydrauliques sont différents en fonction des machines, Valtra propose différentes solutions partant des circuits les plus simples commandés mécaniquement au circuit Load Sensing à haut débit avec pilotage électronique proportionnel.



Vous disposerez ainsi de la rapidité et des performances maximum nécessaires pour optimiser la manipulation de vos outils les plus divers.

### **Pneumatiques**

Le concept de fabrication « à la carte » autorise de nombreuses possibilités en terme de choix de pneumatiques. Ainsi d'usine, les tracteurs peuvent recevoir des pneumatiques de type forestier ou industriel TRI 2.

Les jantes fixes sont automatiquement livrées avec ces montes spécifiques même si les jantes d'origine réglables sont déjà renforcées.



Des protection pour valves sont également disponibles en option.





## Série A - 74 à 98 cv

### *Un véritable « passe partout »*

Tracteur, historique de la gamme Valtra, le série A est décliné en 3 modèle de 74 à 98 cv.

Son gabarit, sa structure compact et sa maniabilité présentent de nombreux avantages en terme de polyvalence et le rende parfaitement compatible aux utilisations forestières les plus intenses. Sa garde au sol importante, son rapport poids / puissance font du A un véritable tracteur « passe partout ».



Les série A sont disponibles en version arceau ou cabine et peuvent également recevoir une cabine forestière spécifique. Plus large que la cabine standard, cette cabine permet la rotation complète du siège. Une pédale d'accélérateur arrière améliore le contrôle des outils hydraulique pilotés (grues...) .

### **Caractéristiques**

- ➔ *Maniabilité et gabarit compact*
- ➔ *Moteur Tiers 3*
- ➔ *Transmission mécanique 12 AV / 12 AR*
- ➔ *Cabine forestière spécifique*
- ➔ *Conception mécanique avec châssis réservoir*





## N82 – N92 - 88 et 101 cv

### **88 et 101 cv, tout confort!**

Pour apporter plus de polyvalence à la série A, Valtra introduit 2 modèles intermédiaire dans sa gamme 80 - 100cv: les N82 et N92

Avec des puissances respectives de 88 et 101cv, ces deux tracteurs se distinguent de leur petit frère avec une cabine plus large reprenant la structure des plus gros modèles.

Coté transmission, la boîte de vitesse mécanique est remplacée par la transmission HiTech intégrant 3 rapports sous charge et son inverseur hydraulique.



Le circuit hydraulique apporte 103 l/min aux distributeurs extérieurs.

Jusqu'à 4 sorties double effet sont disponibles à l'arrière. 2 sont disponibles à l'avant.

Bénéficiant de la structure des N et T, les N82, 92 peuvent recevoir, en option, une cabine forestière.



### **Caractéristiques**

- ➔ **Moteur Tiers 3**
- ➔ **Transmission mécanique 36 AV / 36 AR avec inverseur hydraulique, 3 DPS et automatismes**
- ➔ **Cabine spacieuse et ergonomique, forestière en option**



## Série N - 110 à 160cv

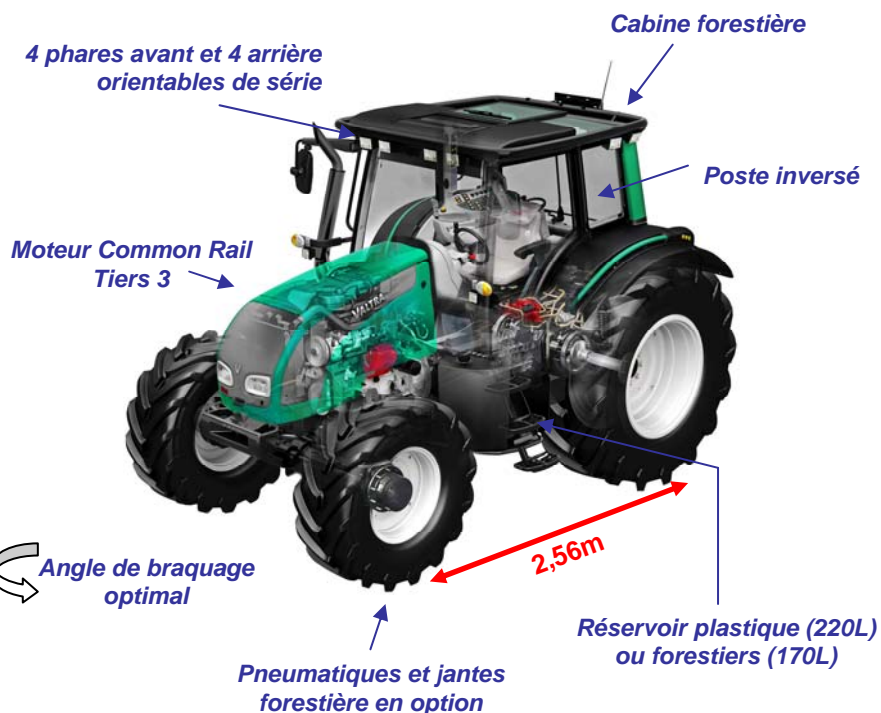
### La polyvalence vu par Valtra

La série N est sans aucun doute une référence sur le marché du 4 cylindres. Parmi ces caractéristiques inédites, ce tracteur compact et maniable développe jusqu'à 160cv. Le N141 est ainsi **le 4 cylindres le plus puissant du marché**.

Avec son gabarit compact et son moteur 4,4 et 4,9l (sur N141), le tracteur de la série N offre le meilleur **rapport poids/puissance**.

L'empattement de 2,56m garantit une **maniabilité optimale** tout en garantissant une **stabilité exceptionnelle**. Ainsi, en comparaison d'un 4 cylindres classique, le tracteur série N est capable de recevoir les plus grosses machines.

### Exemple de configuration forestière d'usine:





### *Une cabine première Classe*

La cabine large a été conçue pour apporter un espace de conduite **ergonomique et conviviale**.

Les larges portes d'accès, la climatisation et un siège pneumatique haut de gamme posé sur plancher plat sont inclus d'origine pour offrir un **confort maximum** au conducteur.

Les commandes de la transmission 36/36 tombent sous la main laissant plus de liberté pour la manipulations des autres éléments de pilotage.

*Bénéficiant des dernières technologies développées par Valtra, la série N est disponible en version **Advance**. Les distributeurs standard sont alors remplacés des valves proportionnelles électriques alimentées par un circuit hydraulique à haut débit Load Sensing (145l/min).*

*Le poste de conduite comprend un accoudoir multifonctions intégrant les commandes principales: Relevage, distributeurs électriques proportionnels, Cruise Control...*



### **Caractéristiques**

- ➔ **Maniabilité et Rapport Poids/Puissance inégalé**
- ➔ **Moteur Tiers 3**
- ➔ **Transmission HiTech 36 AV / 36 AR**  
avec inverseur hydraulique, 3 DPS et automatismes
- ➔ **Poste inversé et cabine forestière disponibles**
- ➔ **Cabine spacieuse, possible en version Advance**
- ➔ **Circuit hydraulique performant**





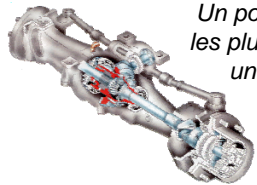




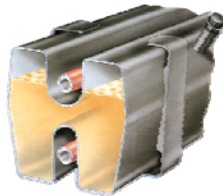
## 6 cylindres en action!

La nouvelle génération des séries T associe la puissance et la robustesse traditionnelle des tracteurs Valtra.

Son concept unique avec châssis réservoir et sa garde au sol optimale autorise son utilisation dans les milieux les plus défavorables et ce en toute sécurité.



*Un pont industriel, de série sur les plus gros modèles, présente une configuration renforcée, adaptée au travaux forestiers les plus intenses.*



*Le châssis réservoir offre une garde au sol optimale et protège les arbres de transmission.*



Avec une puissance portée jusqu'à 211cv, le 6 cylindres de Valtra bénéficie d'un couple maximal et ce dès les plus bas régime.

Équipé de sa transmission 36/36 avec gamme rampante, d'un pont renforcé et d'une prise de force industrielle, le tracteur série T s'accommode ainsi parfaitement des travaux spécifiques les plus contraignants.

La cabine spacieuse peut, en option, recevoir la structure forestière et le poste inversé. Les commandes mécaniques ou électriques disponible sur la version Advance commandent jusqu'à 8 distributeurs proportionnels délivrant 145l/min.

Reconnus pour ces aptitudes en milieu forestier, ces tracteurs sont reconnus par la plus grands spécialistes du blindages.



## Caractéristiques

- ➔ *Concept unique avec châssis réservoir*
- ➔ *Moteur Tiers 3*
- ➔ *Transmission HiTech 36 AV / 36 AR avec inverseur hydraulique, 3 DPS et automatismes*
- ➔ *Poste inversé et cabine forestière disponibles*
- ➔ *Cabine spacieuse, possible en version Advance*
- ➔ *Circuit hydraulique performant*



**AGCO- Division Valtra**

**41, avenue Blaise Pascal – ZA n°2 – BP 60307**

**60026 BEAUVAIS cedex**

**Tel: 03.44.11.39.47**

**Fax: 03.44.11.29.35**

**[www.valtra.com](http://www.valtra.com)**

